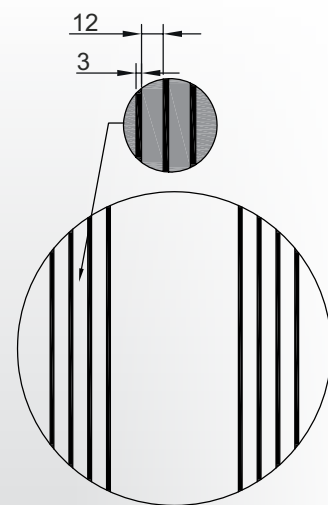
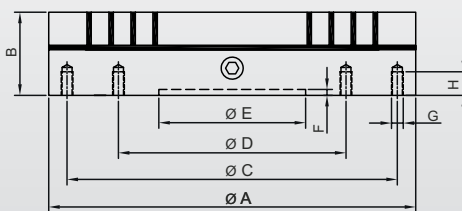
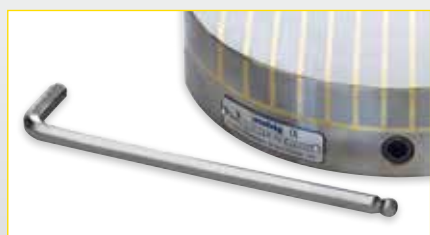
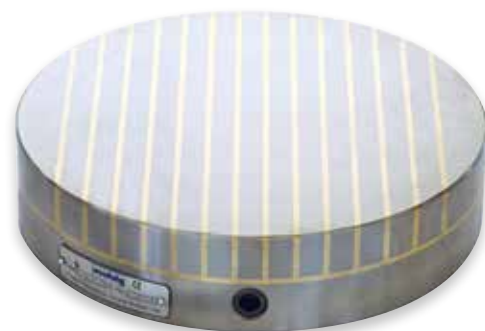


Permamax

Plato de sujeción magnético permanente

Permamax es un plato de amarre magnético permanente muy fuerte con paso polar paralelo. Se acciona manualmente. Se puede utilizar en todas las áreas para piezas de trabajo ferromagnéticas, especialmente adecuado para piezas pequeñas y discos. Solamente se pueden perforar agujeros ciegos.



Áreas de aplicación

- ▶ Se puede utilizar en todas las áreas, especialmente para piezas de trabajo pequeñas
- ▶ Perfectamente adecuado para rectificado plano, rectificado interior de piezas redondas, torneado y torneado en duro

Características

- ⚙ Mediana altura diseño con elevada fuerza de adhesión
- ⚙ Penetración de campo máximo 8 mm, 5 mm en $D \leq 130$ mm
- ⚙ Se acciona mecánicamente
- ⚙ Las piezas de trabajo se puedan fijar sin tensión y rápidamente
- ⚙ Mecanizado de todas las caras ya que sólo una cara se fija magnéticamente
- ⚙ Baja profundidad de penetración de la fuerza magnética (aprox. 10 mm) debido a un campo magnético plano
- ⚙ Fuerza de tracción: 140 N/cm² con paso polar de 12 + 3 mm

Datos técnicos

	Dimensiones [mm]								Peso [kg]	N° art.
	A	B	C	D	E	F	G	H		
PMR 10	100	55	-	75	50	5	M6	12	3	57990
PMR 16	160	55	120	80	50	5	M6	12	9	57991
PMR 20	200	55	180	110	60	5	M6	12	13	57992
PMR 25	250	55	220	140	80	5	M6	12	21	57993
PMR 30	300	55	260	180	150	6	M6	16	30	57994
PMR 35	350	55	300	220	170	6	M8	16	41	57995
PMR 40	400	55	340	260	200	8	M8	16	84	57996