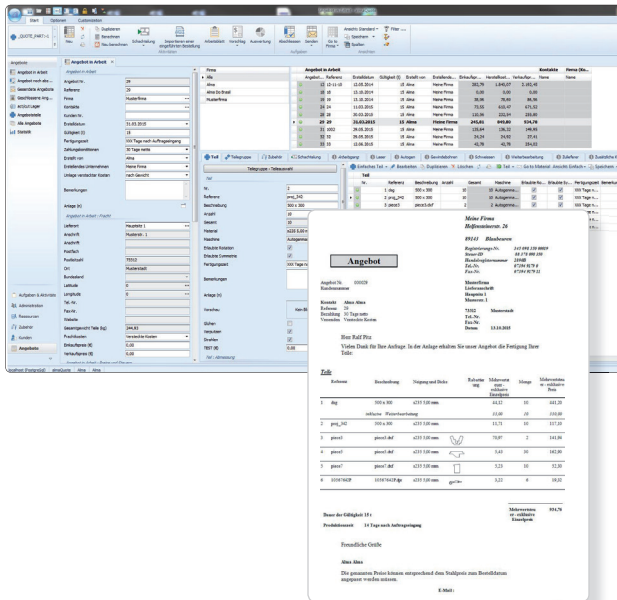


# Universelle Software zur Angebotserstellung für Blech- und Schweißteile



Eine schnelle Angebotserstellung kann bei der Blech- und Schweißteil-Fertigung darüber entscheiden, ob ein Unternehmen den Auftrag erhält oder nicht.

Dank einer intuitiven Bedienung ermöglicht **almaQuote** die schnelle Erstellung von Angeboten anhand weniger Merkmale eines Schneidteils, unterstützt aber die präzise Berechnung der Betriebs-, Herstellungs- und Lieferkosten für ein Teil oder eine Teilegruppe.



Dadurch eignet sich die Software sowohl für Zulieferbetriebe, die sehr schnell Angebote erstellen müssen, als auch für Fertigungsunternehmen mit anspruchsvollen Anforderungen hinsichtlich der Angebotserstellung.

**almaQuote** ist eine datenbankgestützte Software, die flexibel an die Arbeitsabläufe des jeweiligen Unternehmens angepasst werden kann. Sie lässt sich standalone oder zusammen mit der Alma CAD/CAM-Software einsetzen, so dass der Angebotsersteller bei der Annahme eines Angebots sofort die Fertigung in Auftrag geben kann.

## Die wichtigsten Vorteile

- Erweiterbare Lösung für die Erstellung einfacher und komplexer Angebote
- Optimale Unterstützung der Betriebsabläufe dank Anpassungsmöglichkeiten
- Präzise Kalkulation der Fertigungskosten für Teile oder Teilegruppen
- Mehrwert durch die langjährige Erfahrung von Alma in der Blechbearbeitung
- Schnelle Einarbeitung dank intuitiv zu bedienender, grafischer Benutzeroberfläche
- Erfüllung der Nachweispflichten durch Archivierung aller Angebotsdokumente
- Hohe Datensicherheit und Zuverlässigkeit durch das Datenbank-Management-System
- Import und Export für den Datenaustausch mit ERP-, CAD- oder anderen CAM-Systemen
- Kompatibilität mit act/cut sowie vollständige Integration in die neue Software Generation

# Erstellung einfacher und komplexer Angebote



**almaQuote** vereinfacht und beschleunigt die Angebotserstellung durch die Möglichkeit, nicht nur detaillierte Angebote unter Berücksichtigung der exakten Teilegeometrie aller notwendigen Arbeitsgänge und aller für die Produktion erforderlichen Hilfsstoffe und Komponenten zu berechnen, sondern auch einfache Angebote auf Basis weniger, vom Anwender festzulegender Eigenschaften des Schneidteils zu erstellen. Ein Angebot ist immer mit einem Kunden verbunden und bezieht sich auf ein Teil oder eine Gruppe von Teilen, denen Zubehör und Arbeitsgänge zugeordnet werden. Im Anschluss an die Angebotserstellung kann die Liste der Arbeitsgänge aus dem Angebot für die Erstellung der Fertigungsvorbereitung verwendet werden.

Im Einzelnen bietet **almaQuote** folgende Leistungsmerkmale:

## Mehrstufiger Angebotsprozess

**almaQuote** unterstützt einen mehrstufigen, aufgabenorientierten Prozess von der Erstellung über die optionale Freigabe und Übertragung bis zum Abschluss.

Standardmäßig kennt die Software vier verschiedene Arbeitsgänge:

- Fertigungs- oder Schneidvorgänge mit vordefinierten Eingabeparametern für die Berechnung von Bearbeitungszeiten und -kosten
- Abschließende Arbeiten mit vordefinierten Stundensätzen
- Vordefinierte Festkosten für Transport, Verwaltung etc.
- Kosten für Arbeitsvorgänge, die durch Subunternehmer durchgeführt werden

## Kostenkalkulation

Je nach Art der Kosten werden diese auf die Teile bzw. Teilgruppen oder auf das Angebot angewendet. Die Software kalkuliert die Materialkosten entweder ausgehend vom Gewicht des umfassenden Rechtecks jedes zu fertigenden Teils oder aber auf der Basis der tatsächlichen Teilegeometrie und der Anzahl der verwendeten Tafeln, die durch Simulation der Schachtelung ermittelt wird.

## Hohe Anpassungsfähigkeit

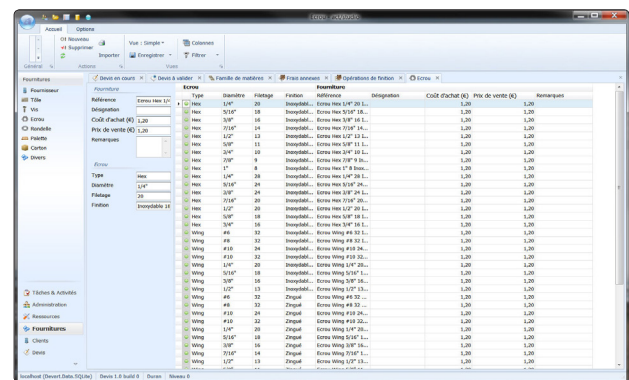
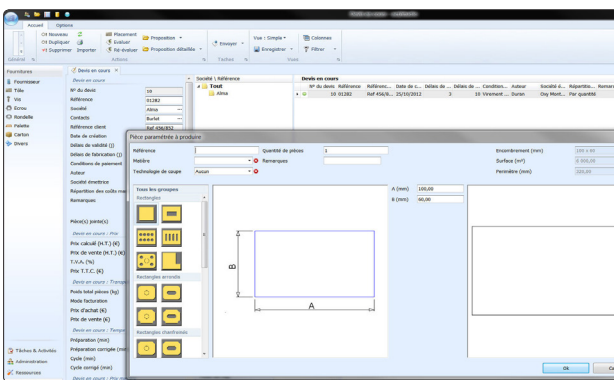
Die Software kann durch den Hersteller oder den Kunden an die unternehmensspezifischen Erfordernisse angepasst werden. Das betrifft sowohl das Anlegen von neuen Vorgangstypen und die Definition von Formeln für ihre Kalkulation, als auch die Anpassung der Prozesse an die Arbeitsabläufe, z.B. durch Hinzufügen neuer Arbeitsschritte und die Vergabe unterschiedlicher Benutzerrechte.

## Maximale Datensicherheit

Alle für die Angebotserstellung benötigten Dokumente, wie z.B. Teilespezifikationen, DXF-/DPR-Dateien etc. werden in der anpassbaren Datenbank gespeichert, die für Datensicherung und maximale Datensicherheit sorgt. Außerdem können in der Datenbank die Kundendaten verwaltet werden.

## Integration in die IT-Landschaft

**almaQuote** ist eine eigenständige Software, die mit oder ohne act/cut bzw. **almaCAM** eingesetzt werden kann. Die Integration hat den Vorteil, dass bei Annahme eines Angebots sofort die Daten für den Fertigungsauftrag an die Alma-Software exportiert werden. Für den Datenaustausch mit ERP-Systemen können entsprechende Schnittstellen entwickelt werden.



**ALMA GmbH**  
CAM-Software  
Helfensteinerstrasse 26  
D-89143 Blaubeuren  
Tel. +49 7344 9179 0  
info@almacam.de  
www.almacam.de