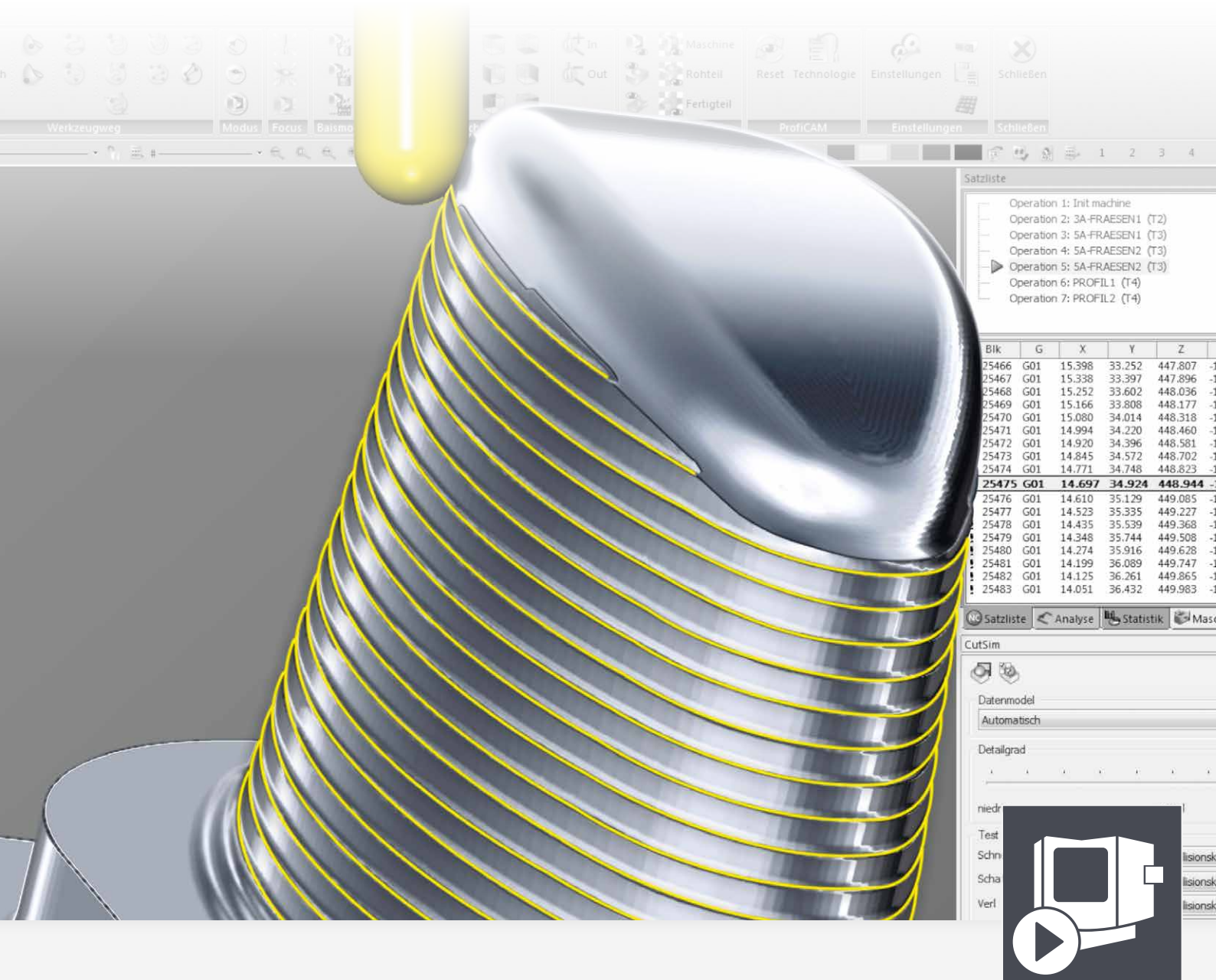


# ProfiKINEMATIK VM 2.0

## Maschinensimulation

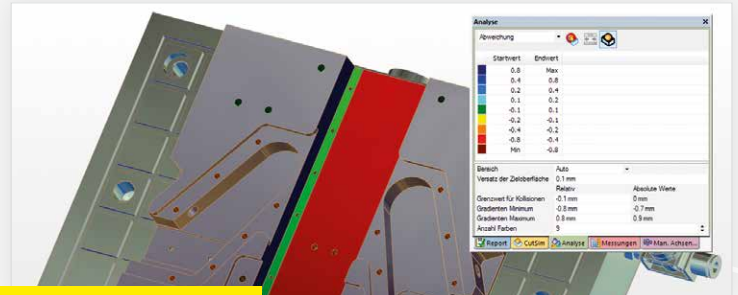


- Rüst- und Einfahrzeiten reduzieren
- Prozesssicherheit verbessern
- Produktive Maschinenzeit erhöhen

- Programmierergergebnisse absichern
- Maschinencrashes verhindern
- Produktqualität verbessern

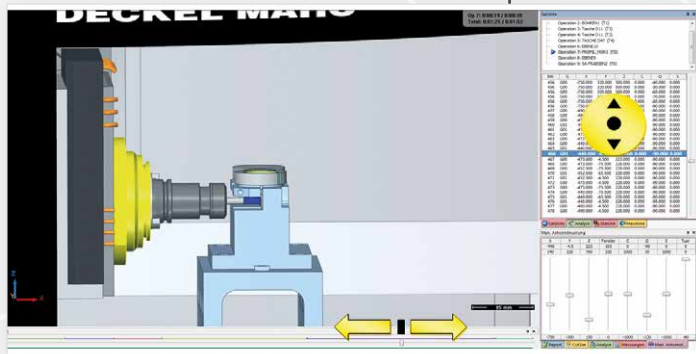
# ProfiKINEMATIK VM 2.0

## Maschinensimulation – mehr Sicherheit im NC-Prozess!



### JETZT NEU MIT:

- Analysefunktion
- Doppel-Bildschirm-Technologie
- Interaktives Achspanel
- Rohteilmanagement
- Schnittfunktionen
- Pack & Go
- Reale Maschinenraumsimulation/Echtzeitsimulation
- Vorwärts-Rückwärtssimulation
- Verbesserte Bedienung



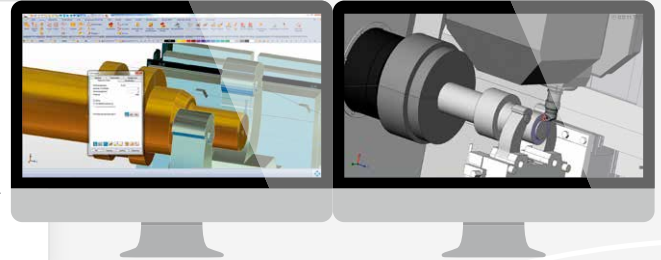
- Echter Materialabtrag mit voller Kollisionsprüfung innerhalb der virtuellen Maschine – Mehr Unterstützung in der NC-Programmierung
- Zusatzkomponenten wie Reitstock, Lünette und Winkelköpfe richtig positionieren und einwechseln – Zerspanungsprozesse absichern und Einfahrzeiten reduzieren
- Unterstützung von detaillierten 3D-Werkzeuggrafiken im Fräs- und Drehbereich – die ideale Voraussetzung, die Werkzeugvoreinstellung mit Zusammenbauvorschriften zu versorgen

- Aufwendige Nacharbeit, Ausschuss sowie Fehlteile und Maschinencrashes werden hierdurch deutlich minimiert.

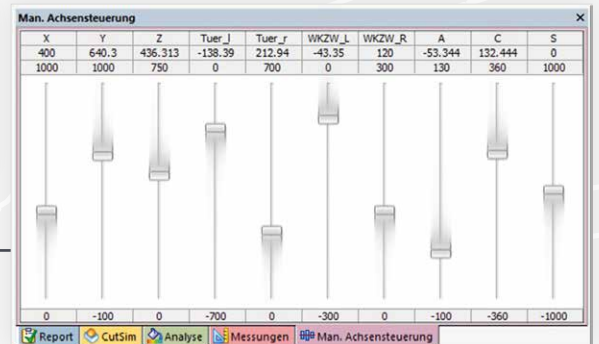


## Materialabtrag & Kollisionskontrolle inklusive!

- Maschinensimulation muss nicht neu gestartet werden – keine Ladezeiten der Simulation während der CAM-Programmierung
- Direkter Blick auf die virtuelle Maschine während der Programmierung – deutliche Reduzierung der Programmierzeiten
- Fehlervermeidung schon während der Entstehung einzelner Werkzeugbahnen – Verhinderung von aufwändigen Korrekturen am Ende eines CAM-Projektes



- Direkte Überprüfbarkeit durch die Doppel-Bildschirm-Technologie macht langwierige Korrekturläufe überflüssig und steigert die Produktivität in der Programmierung deutlich.

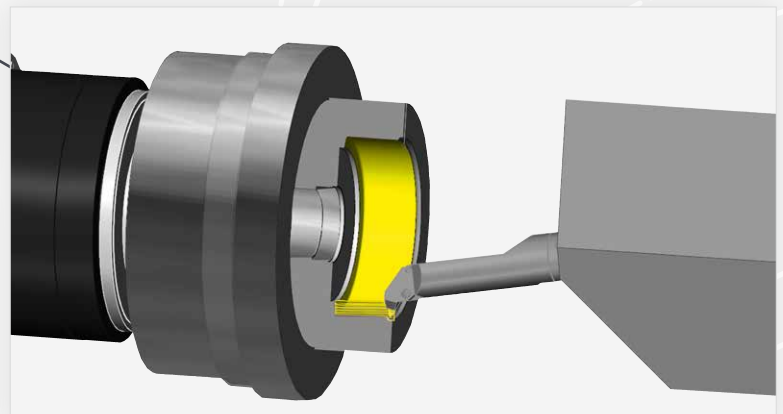


- Verwendung der Rohteilwischenergebnisse für weiterführende Werkzeugbahnberechnungen – Reduzierung der „Luftschnitte“ für verbesserte Durchlaufzeiten
- Speicherung der Rohteilwischenergebnisse als echtes CAD-Format – „Halbzeuge“ können an neue CAM-Projekte übergeben werden

- Die punktuelle Visualisierung des Bauteilzustandes während des Entstehungsprozesses verkürzt die Programmierzeit und verhindert unproduktive „Leerwege“ der Werkzeuge.

- Das komplette Simulationsszenario kann als interaktives Video gespeichert und für weitere Visualisierungszwecke zur Verfügung gestellt werden. (Infopoints in der Fertigung)

- Der Maschinenbediener bekommt hochwertige Informationen online zur Verfügung gestellt. Darüber hinaus kann dieser das Programmierergebnis detailliert und visuell nachvollziehen. Das führt zur Verringerung der Einfahrzeit und erhöht die Prozesssicherheit.



# Ansprechpartner - COSCOM weltweit

## Zentrale Deutschland

**COSCOM Computer GmbH**  
Anzinger Str. 5  
D-85560 Ebersberg  
Telefon: +49 (0) 80 92 20 98 0  
Telefax: +49 (0) 80 92 20 98 900  
E-Mail: [info@coscom.de](mailto:info@coscom.de)

## Geschäftsstelle Süd-West

Mollenbachstr. 37  
D-71229 Leonberg  
Telefon: +49 (0) 71 52 33 119 23  
Telefax: +49 (0) 71 52 33 119 11

## Geschäftsstelle West

Schleefstr. 4  
D-44287 Dortmund  
Telefon: +49 (0) 2 31 75 99 00  
Telefax: +49 (0) 2 31 75 99 12

## Geschäftsstelle Nord

Woltorfer Str. 77c  
D-31224 Peine  
Telefon: +49 (0) 51 71 50 58 10  
Telefax: +49 (0) 51 71 50 58 119

## Zentrale Österreich

**COSCOM Ges.m.b.H.**  
Abelstr. 12  
A-4082 Aschach/Donau  
Telefon: +43 (0) 727 32 04 22  
Telefax: +49 (0) 80 92 20 98 900  
E-Mail: [info@coscom.at](mailto:info@coscom.at)

## Zentrale Schweiz

**COSCOM GmbH**  
Eichweid 5  
CH-6203 Sempach Station  
Telefon: +41 (0) 62 748 10 00  
Telefax: +41 (0) 62 748 10 09  
E-Mail: [info@coscom.ch](mailto:info@coscom.ch)

## Zentrale Frankreich

**COSCOM France S.a.r.L**  
11 rue de la Haye  
F-67300 Schiltigheim  
Telefon: +33 (0) 388 18 54 10  
Telefax: +33 (0) 388 81 92 77  
E-Mail: [info@coscom.fr](mailto:info@coscom.fr)

## Zentrale Nordamerika

**COSCOM Corp.**  
10130 Perimeter Parkway,  
Suite 230 Charlotte, NC 28216  
Telefon: +1 704 315 8958  
Telefax: +1 704 992 1712  
E-Mail: [info@coscom-us.us](mailto:info@coscom-us.us)

## Zentrale Tschechien

**COSCOM Computer s.r.o.**  
Chlumecká 1539/7  
CZ-198 00 Praha-Kyje  
Telefon: +420 281 86 21 79  
Telefax: +420 281 86 21 86  
E-Mail: [info@coscom.cz](mailto:info@coscom.cz)

## Zentrale Polen

**COSCOM Polska**  
ul. Barona 30 lok.324  
PL-43-100 Tychy  
Telefon: +48 (0) 32 700 90 35  
Telefax: +48 (0) 32 720 25 54  
E-Mail: [info@coscom.pl](mailto:info@coscom.pl)