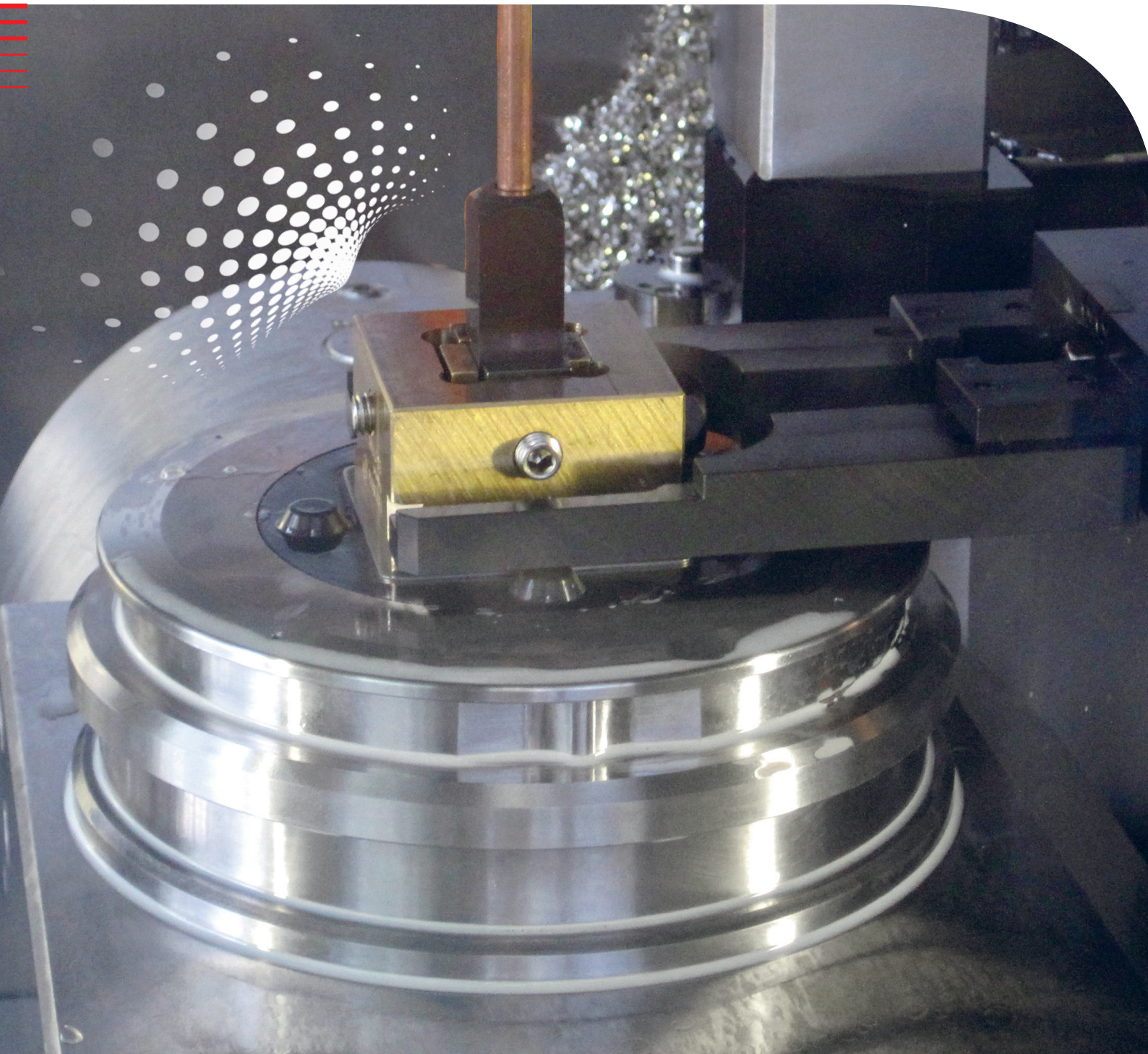




EROWA ITS Halter C

ITS 50 Halter abgedichtet,
ideal auch im automatischen Einsatz

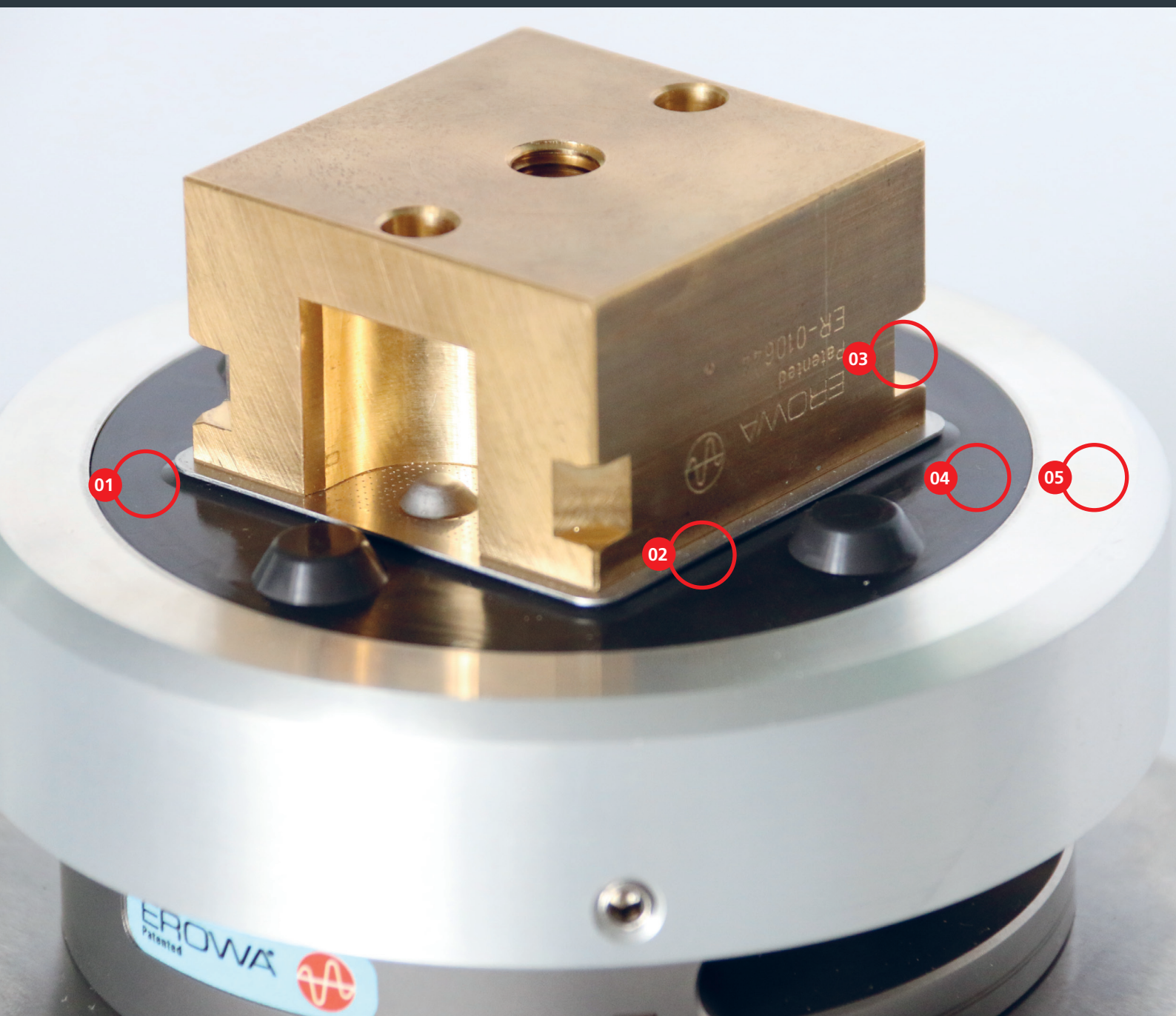


Genial einfach

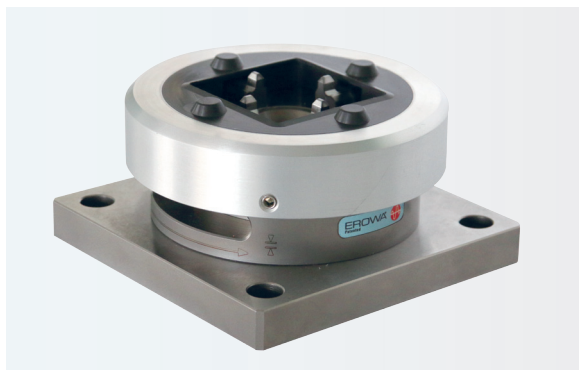
Mit einer einfachen Dichtplatte unter den 50er Haltern wird ein alter Wunsch erfüllt: ITS Spannfutter sind völlig abgedichtet.

Der EROWA ITS Halter C verfügt über eine einfache Greifernut am Umfang. Der entsprechende Greifer passt auf alle gängigen EROWA Roboter.

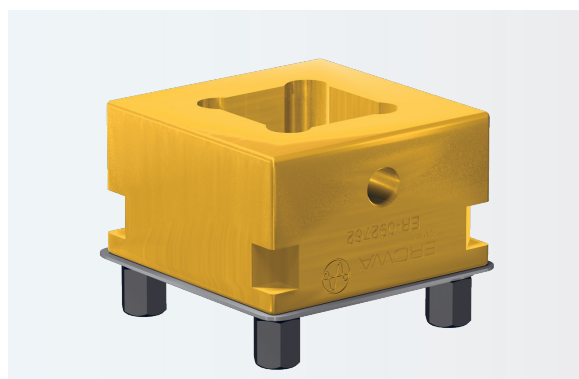
Bestehende ITS 50 Halter können nachgerüstet und weiterverwendet werden.



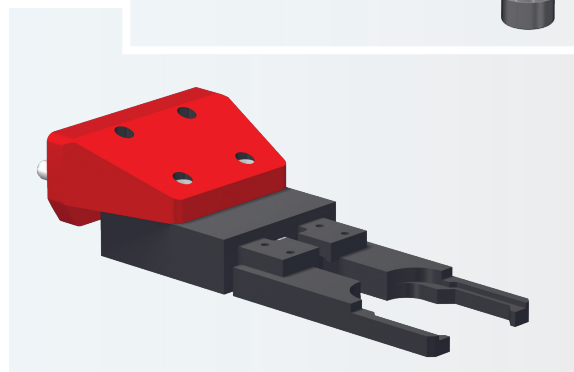
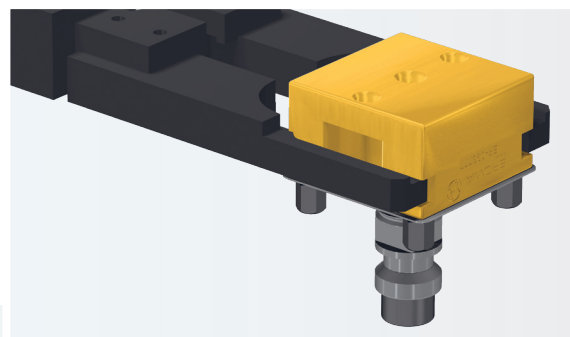
Einkaufen oder nachrüsten?



Der Dichtring wird über das Spannfutter auf dem Maschinentisch gestülpt. Es bestehen Dichtungen für alle EROWA Spannfutter.



ITS 50 Halter nachrüsten oder EROWA ITS Halter C einkaufen.



Greifer ITS 50 C auf dem Roboter einsetzen.



Fertigung starten.

01 | Flexible Dichtlippe

Dichtet unter Vorspannung.

02 | Dichtplatte

Genial einfache Zusatzplatte.

03 | Greifernut

Für den neuen Greifer ITS 50 C

04 | Kunststoffeinsatz

Ölresistenter Kunststoff.

05 | Dichtring ITS 100

Halterung für EROWA Spannfutter.

FAKTEN

Mehr Funktionen – gleicher Preis

Patentiert

Hohe Prozesssicherheit

Einfache Nachrüstung

Komplettes Sortiment

EROWA ITS

Halter C Komponenten

Für alle bisherigen EROWA ITS 50 Produkte besteht eine Alternative in der Version EROWA ITS 50 C, also voll abgedichtet. Das gesamte Zubehör ist auf den folgenden Seiten abgebildet.

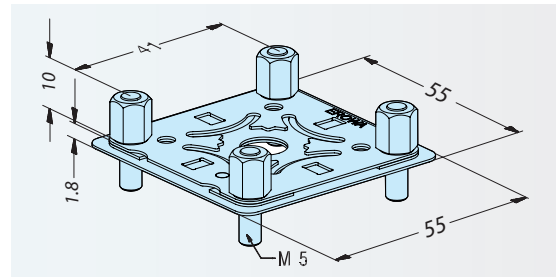
Selber umbauen ist durchaus möglich, auf den letzten Seiten dieses Prospektes wird das Nachrüsten von ITS 50 Halter auf EROWA ITS Halter C an einem Beispiel beschrieben.

ER-094180 Zentrierplatte 50 C
50 Stück

ER-094181 Zentrierplatte 50 C
5 Stück

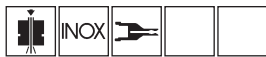


Ausführung Rostbeständig, inkl. je 4 Stützfüsse und Dichtplatte.
Anwendung Kleine Elektrodengewichte.
Rohling Direktmontage auf plane Fläche des Rohlings.
montieren

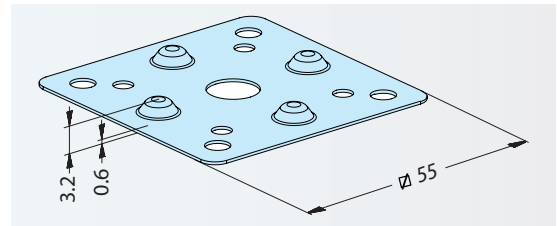


ER-095124 Dichtplatte 50 C
50 Stück

ER-095125 Dichtplatte 50 C
5 Stück



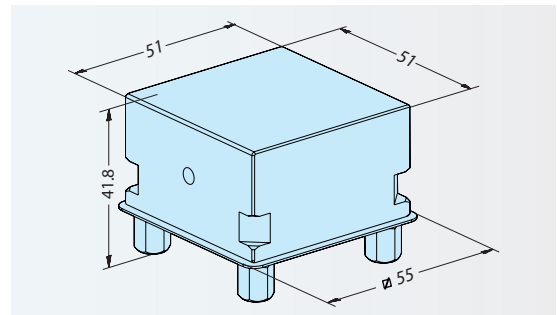
Ausführung Dichtplatte, rostfrei.
Anwendung Zum Nachrüsten bestehender ITS Halter 50.



ER-093758 Uniblack C EWIS™
12 Stück

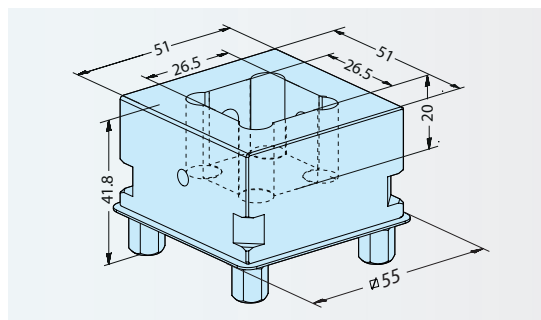


Ausführung Satz à 12 Stück. Montiert ohne Bearbeitung des Körpers.
Mit Greifernute und Dichtplatte. Vorbereitet für Aufnahme des Codeträgers.
Anwendung Montage von Elektroden und Werkstücken diverser Formen.
Rohling befestigen Nach Belieben.
Hinweis EWIS™ Chip, ER-094168 separat bestellen.

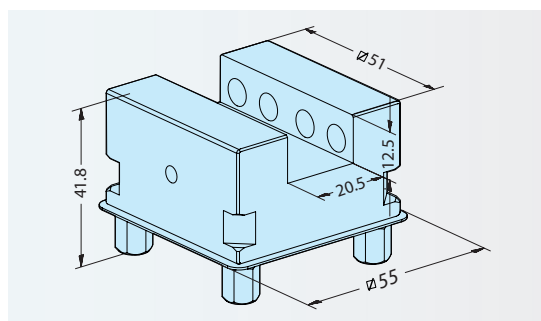


ER-093765 Prirund C EWIS™
12 Stück

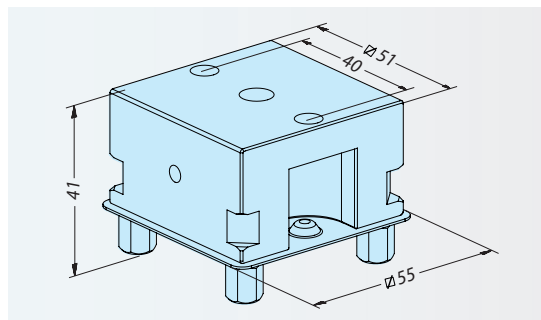

- Ausführung** Satz à 12 Stück. Mit Greifernute und Dichtplatte. Vorbereitet für Aufnahme des Codeträgers.
- Anwendung** Montage von Rohlingen mit Schaftgrösse bis 25mm
- Rohling befestigen** Einstecken und Stiftschrauben festziehen. Wenn nötig mit Einlegeplättchen ER-010532 zentrieren
- Hinweis** EWIS™ Chip, ER-094168 separat bestellen!


ER-093774 Unihalter C EWIS™
12 Stück

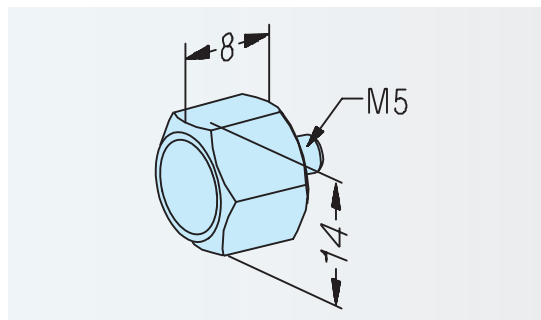

- Ausführung** Satz à 12 Stück. Zwei Stiftschrauben inbegriffen. Mit Greifernute und Dichtplatte. Vorbereitet für die Aufnahme des Codeträgers.
- Anwendung** Montage von Rohlingen mit Schaftgrösse bis 20mm
- Rohling befestigen** Einstecken und Stiftschrauben festziehen. Wenn nötig mit Einlegeplättchen ER-010532 zentrieren
- Hinweis** EWIS™ Chip, ER-094168 separat bestellen!


ER-093780 Uniplatte C EWIS™
12 Stück


- Ausführung** Satz à 12 Stk., Fläche 51 x 51 mm plangedreht, inkl. je 2 x M6 Schrauben. Mit Greifernute und Dichtplatte. Vorbereitet für die Aufnahme des Codeträgers.
- Anwendung** Montage von Elektroden und Werkstücken über 50 mm Grundfläche.
- Rohling befestigen** Mit 2 x M6 Schrauben in die Basisfläche.
- Hinweis** EWIS™ Chip, ER-094168 separat bestellen.


ER-094168 EWIS™ Rapid Chip mit Chiphalter SW14 für Halter C

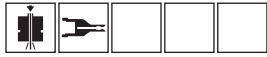

- Ausführung** Montagehülse mit eingebautem Datenträger. EWIS Chip: read only.
- Anwendung** In allen EROWA Elektroden und Werkstückträgern, die dafür vorbereitet sind.



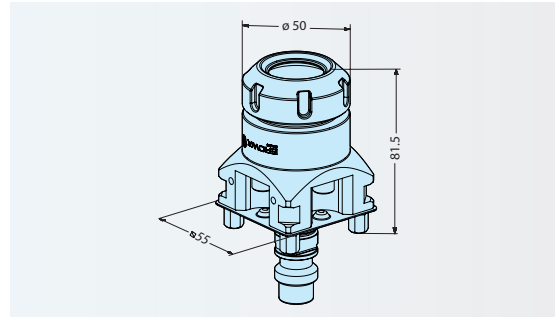
EROWA ITS

Halter C Komponenten

ER-093999 Spannzangenhalter 50 C



Ausführung Systemgrösse 50,
inkl. Spannschlüssel.
Anwendung Für rundes Material bis $\varnothing 20$ mm.

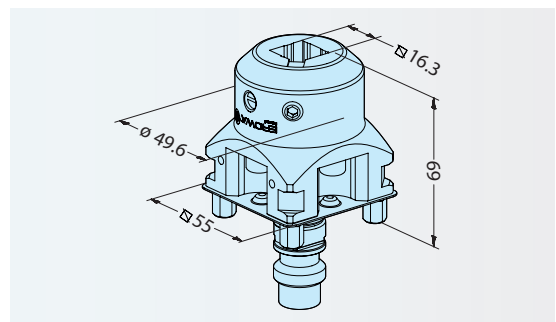


ER-093996 Vierkant 15 Halter C 1 Stück

ER-093997 Vierkant 15 Halter C 12 Stück



Ausführung ITS Systemgrösse 50.
Anwendung EDM/WEDM.

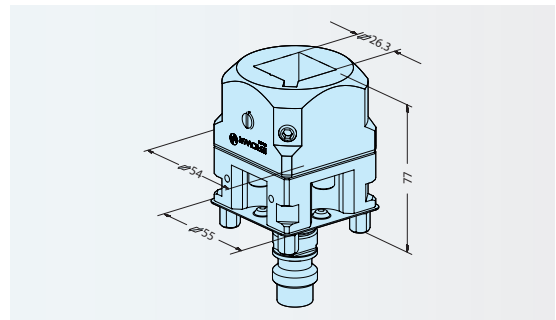


ER-093992 Vierkant 25 Halter C 1 Stück

ER-093993 Vierkant 25 Halter C 12 Stück



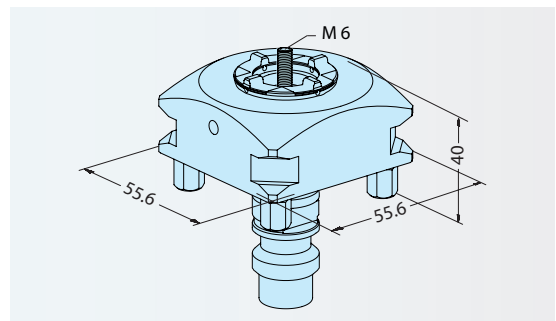
Ausführung ITS Systemgrösse 50.
Anwendung EDM/WEDM.



ER-094046 Compact ITS 50 Adapter C



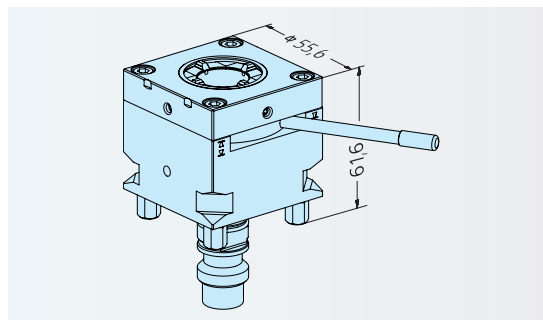
Ausführung ITS Systemgrösse 50, Verschluss mit zentraler Spannschraube. Vorbereitet für Aufnahme Chiphalter für EWIS Chip.
Bedienung Zentrale Spannschraube anziehen.
Anwendung Systemadapter Compact - ITS.



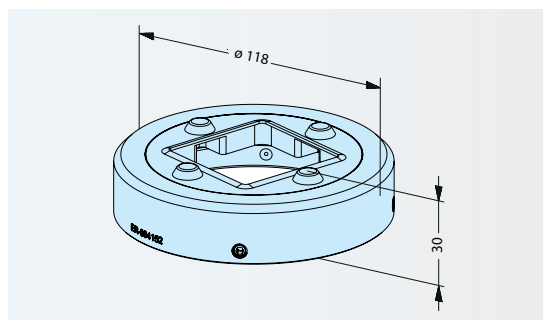
ER-094063 Compact ITS Adapter Chuck C

- Ausführung ITS Systemgrösse 50 C, QuickChuck Verschluss zum Compact.
- Bedienung Schnellverschluss mit Hebel.
- Anwendung Als eigenständiges Spannfutter auf Maschinen, die standardmässig mit ITS ausgerüstet sind.

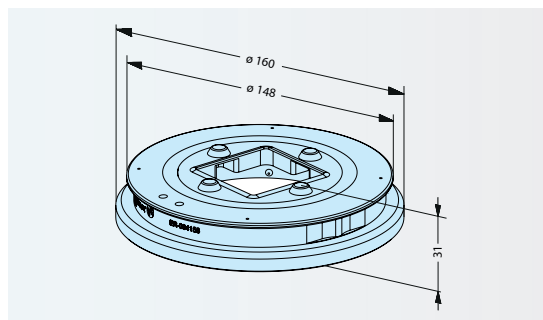
Systemadapter Compact - ITS.

**ER-094152 Dichtring ITS50 C für ITS 100 P manuell**

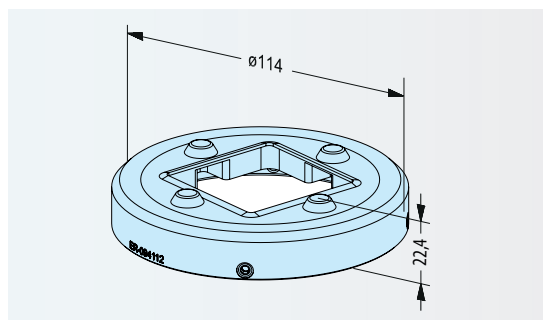
- Ausführung Aluminium eloxiert.
- Anwendung Verhindert das Eindringen von Schmutz und Spänen in das QuickChuck 100 P oder ITS Chuck 100 P beim Einsatz von EROWA Elektrodenhaltern C.

**ER-094158 Dichtring ITS50 C für ITS100P automatisch**

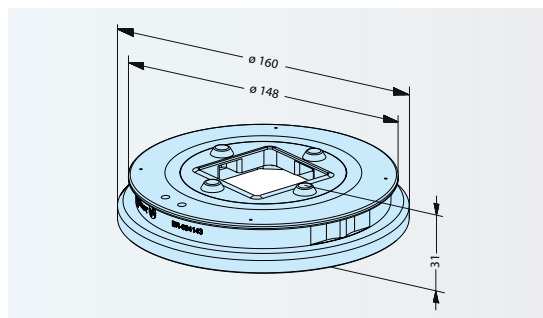
- Ausführung Rostbeständiger Stahl.
- Anwendung Verhindert das Eindringen von Schmutz und Spänen in das ITS Chuck 100 P beim Einsatz von EROWA Elektrodenhaltern C.

**ER-094112 Dichtring ITS50 C für SSF manuell**

- Ausführung Aluminium eloxiert.
- Anwendung Verhindert das Eindringen von Schmutz und Spänen in das Schnellspannfutter beim Einsatz von EROWA Elektrodenhaltern C.

**ER-094143 Dichtring ITS50 C für SSF automatisch**

- Ausführung Rostbeständiger Stahl.
- Anwendung Verhindert das Eindringen von Schmutz und Spänen in das Schnellspannfutter beim Einsatz von EROWA Elektrodenhaltern C.



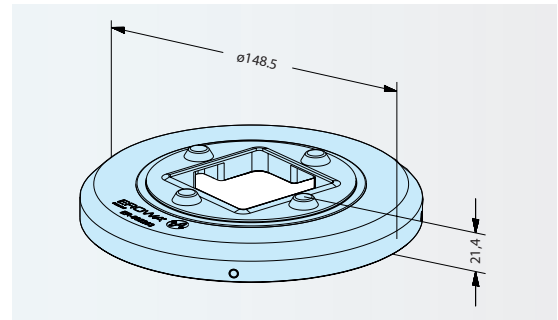
EROWA ITS

Halter C Komponenten

ER-092203 Dichtring ITS 50 C für PowerChuck P manuell



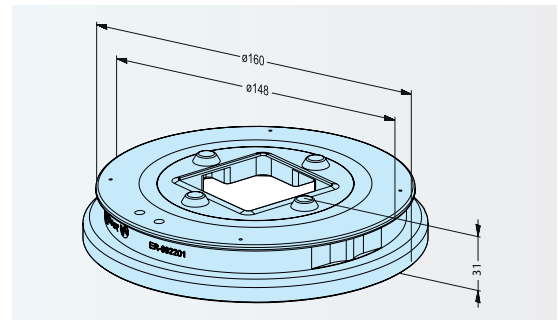
Ausführung Aluminium eloxiert.
Anwendung Verhindert das Eindringen von Schmutz und Spänen in das PowerChuck P beim Einsatz von EROWA Elektrodenhaltern C.



ER-092201 Dichtring ITS 50 C für PowerChuck P automatisch



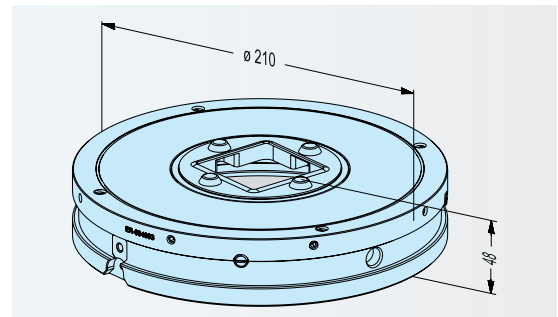
Ausführung Rostbeständiger Stahl.
Anwendung Verhindert das Eindringen von Schmutz und Spänen in das PowerChuck P beim Einsatz von EROWA Elektrodenhaltern C.



ER-094093 Dichtring ITS 50 C PC 210



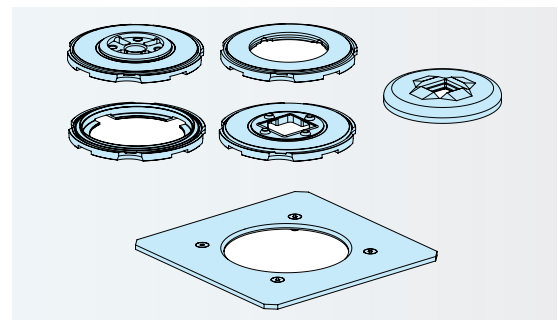
Ausführung Aluminium eloxiert.
Anwendung Verhindert das Eindringen von Schmutz und Spänen in das ProductionChuck 210 Combi beim Einsatz von EROWA Elektrodenhalter C. Für automatisches Handling mit Greifer PC 210 RN (Option).



ER-094178 Abdeckungs-Set für UPC / ITS 50 C



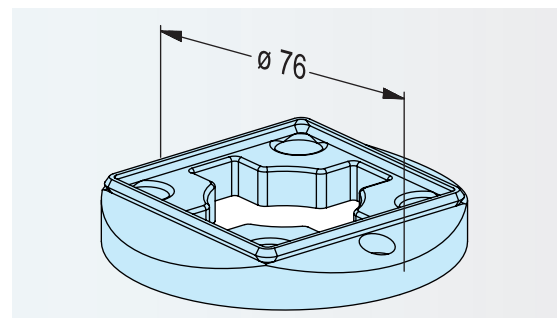
Ausführung Aluminium mit Einsätzen für EROWA Halter $\varnothing 72$, ITS Paletten $\varnothing 115$, ITS Paletten $\varnothing 148$ und für Elektrodenhalter 50 C zu UPC Spannfutter.



ER-094955 Dichtring ITS 50 C für Spannfutter 50



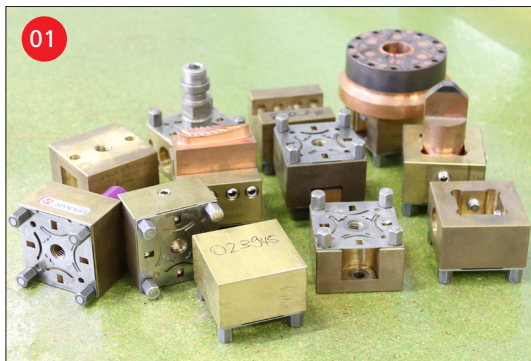
Ausführung Kunststoff.
Anwendung Verhindert das Eindringen von Schmutz und Spänen in das ITS Chuck 50 beim Einsatz von EROWA Haltern ITS50 C.



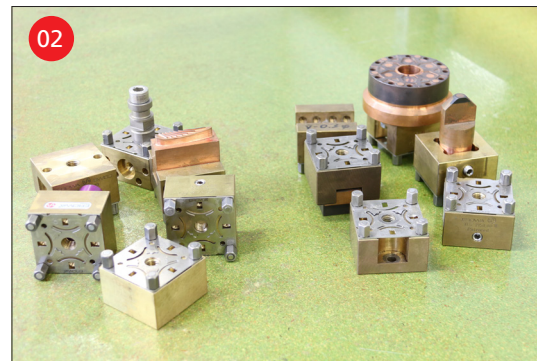


Wertsteigerung

Nachhaltigkeit rechnet sich auch wirtschaftlich gesehen.
Bestehende ITS 50 Halter können sehr einfach auf die Version
EROWA ITS Halter C „Dicht“ umgerüstet werden.
Dabei sind einige Details zu beachten.



Prüfen Sie den allgemeinen Zustand der Elektrodenhalter auf Beschädigungen am Spannkörper (Gewinde, Auflageflächen der Rohlinge), der Stützfüsse und der Zentrierplatten (ausgeleierte Stanzung).

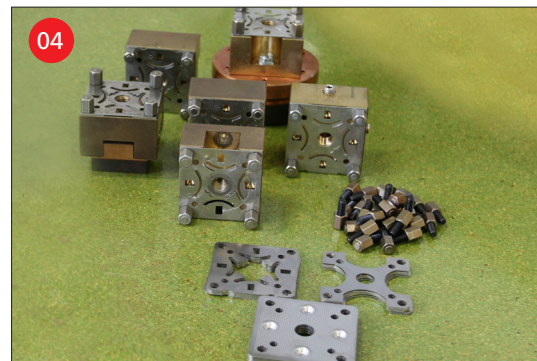


Teilen Sie die umzurüstenden Halter in zwei Gruppen ein:

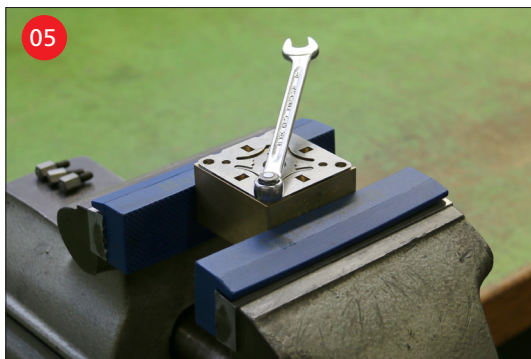
- a) nur Dichtplatte einbauen
- b) gesamte Zentrierplatte austauschen



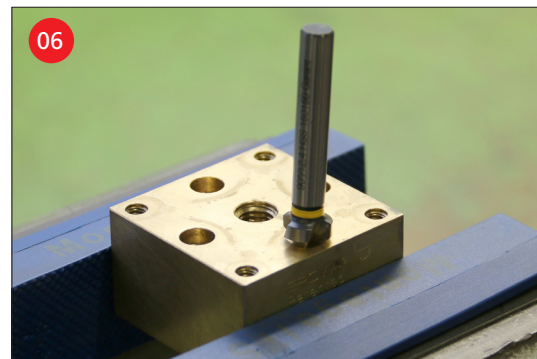
Für Kategorie a) beschaffen Sie eine genügende Anzahl an Dichtplatten ER-095124.



Für Kategorie b) bestellen Sie Zentrierplattensätze ER-094180.



Lösen Sie die Zentrierplatten vom Halter indem die Stützfüsse (SW 8) abgeschraubt werden. Reinigen Sie die Teile welche weiter verwendendet werden.



Die vier Bohrungen $\varnothing 8.5$ mm werden auf $\varnothing 9$ mm x 90° angesenkt.



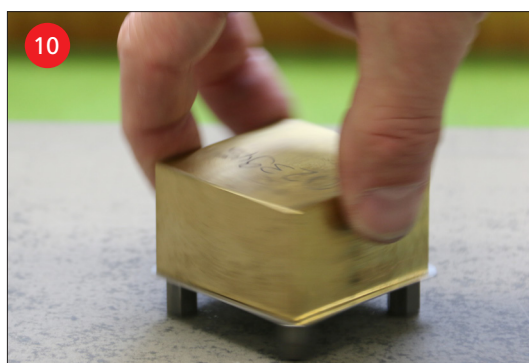
Montieren Sie die Dichtplatte (mit neuen oder bestehenden Zentrierplatten und Stützfüßen) auf den bestehenden Halter.



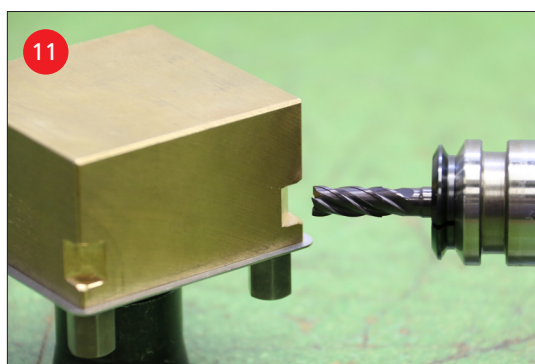
ACHTUNG: Die Stützfüße müssen zwingend mit einem Drehmomentschlüssel (z.B. ER-011600) festgezogen werden. Drehmoment: 8 Nm.



Stellen Sie sicher, dass die Stützfüße eine plane Ebene bilden.



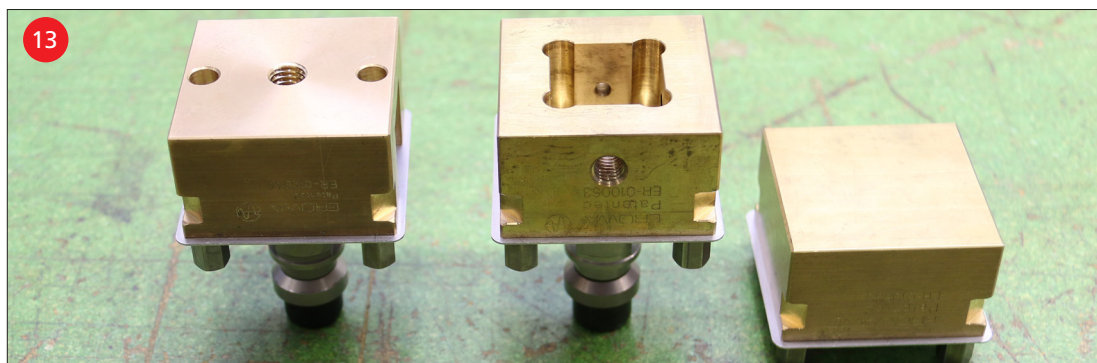
Beim manuellen Einsatz der EROWA ITS Halter C auf Fräsmaschinen ist jetzt bereits alles Notwendige erledigt.



Werden Die aufgerüsteten EROWA ITS Halter C über einen Roboter beladen, so muss nun die Greifernute nachbearbeitet werden.



Bei Verwendung von EWISTTM Chips zur automatischen Haltererkennung ist auch das Gewinde auf der Referenzseite anzubringen. (Chip ER- 094168).



Umgerüstete EROWA ITS 50 Standardhalter zu EROWA ITS Halter C.

Der nächste Schritt

Wichtige Dinge wollen geplant sein. Und Ihr nächster Schritt gehört bestimmt zu den wichtigen Dingen. Denn es ist Ihr Aufbruch in eine neue, rationelle Zeit.

Wir begleiten Sie gerne dabei. Beratend, in der Praxis. Damit Sie jederzeit wissen, worauf Sie sich einlassen. Die nächste EROWA Niederlassung ist nicht weit entfernt – **tun Sie den Schritt.**



Deutschland

EROWA System Technologien GmbH
Gewerbepark Schwadernmühle
Rossendorferstrasse 1
DE-90556 Cadolzburg b. Nbg.
Deutschland
Tel. 09103 7900-0
Fax 09103 7900-10
info@erowa.de
www.erowa.de

Frankreich

EROWA Distribution France Sàrl
PAE Les Glaisins
12, rue du Bulloz
FR-74940 Annecy-le-Vieux
France
Tel. 4 50 64 03 96
Fax 4 50 64 03 49
info@erowa.tm.fr
www.erowa.com

Singapur

EROWA (South East Asia) Pte. Ltd.
CSE Global Building
No.2 Ubi View, #03-03
Singapore 408556
Singapore
Tel. 65 6547 4339
Fax 65 6547 4249
sales.singapore@erowa.com
www.erowa.com

Japan

EROWA Nippon Ltd.
Shiba Shimizu Bldg.
2-3-11 Shiba Daimon, Minato-ku
105-0012 Tokyo
Japan
Tel. 03 3437 0331
Fax 03 3437 0353
info@erowa.co.jp
www.erowa.co.jp

Schweiz

EROWA AG
Knutwilerstrasse 3
CH-6233 Büron
Schweiz
Tel. 041 935 11 11
Fax 041 935 12 13
info@erowa.com
www.erowa.com

Spanien

EROWA Tecnología Ibérica S.L.
c/ Avda. Cornellá, 142 7ª 3ª ext.
E-08950 Esplugues de Llobregat - Barcelona
España
Tel. 093 265 51 77
Fax 093 244 03 14
erowa.iberica.info@erowa.com
www.erowa.com

Osteuropa

EROWA Technology Sp. z o.o.
Eastern Europe
ul. Spółdzielcza 37-39
55-080 Kąty Wrocławskie
Poland
Tel. 71 363 5650
Fax 71 363 4970
info@erowa.com.pl
www.erowa.com

Indien

EROWA Technology (India) Private Limited
No: 6-3-1191/6, Brij Tarang Building
Unit No-3F, 3rd Floor, Greenlands, Begumpet,
Hyderabad 500 016 (Andhra Pradesh)
India
Tel. 040 4013 3639
Fax 040 4013 3630
salesindia@erowa.com
www.erowa.com

Skandinavien

EROWA Technology Scandinavia A/S
Fasanvej 2
DK-5863 Ferritslev Fyn
Denmark
Tel. 65 98 26 00
Fax 65 98 26 06
info@erowa.com
www.erowa.com

Italien

EROWA Tecnologie S.r.l.
Strada Statale 24 km 16,200
IT-10091 Alpignano (TO)
Italia
Tel. 011 9664873
Fax 011 9664875
info@erowa.it
www.erowa.com

USA

EROWA Technology, Inc.
North American Headquarters
2535 South Clearbrook Drive
Arlington Heights, IL 60005
USA
Tel. 847 290 0295
Fax 847 290 0298
e-mail: info@erowa.com
www.erowa.com

China

EROWA Technology (Shanghai) Co., Ltd.
G/F, No. 24 Factory Building House
69 Gui Qing Road (Caohejing Hi-tech Park)
Shanghai 200233, PRC
China
Tel. 021 6485 5028
Fax 021 6485 0119
info@erowa.cn
www.erowa.cn